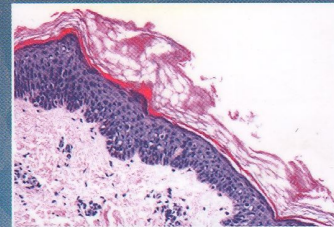


КЛИНИЧЕСКАЯ ДЕРМАТОЛОГИЯ И ВЕНЕРОЛОГИЯ

Основан в 2002 г.

Том 19. 2'2020

- Лабораторная диагностика сифилиса: современные приоритеты
- Папулонекротический ангиит Вертера-Вернера-Дюмлинга
- Сифилитическая аневризма аорты
- Кольцевидная центробежная эритема в области лица
- Инверсный псориаз с поражением гениталий
- Ошибки в диагностике и ведении больных атопическим дерматитом



ОБЗОР ЛИТЕРАТУРЫ

- Хисматуллина З.Р., Аминова А.М., Курочкин Д.П., Гареева Д.Ф., Загидуллин Н.Ш.*
Псориаз, псориазический артрит, метаболические нарушения и сердечно-сосудистые заболевания.
Что общего? 139
- Белюсова И.Э., Матушевская Е.В.*
Трансформация атопического дерматита в Т-клеточную лимфому кожи: миф или реальность? 149

ЛАБОРАТОРНАЯ ДИАГНОСТИКА

- Дмитриев Г.А., Фриго Н.В., Негашева Е.С., Ротанов С.В., Китаева Н.В., Доля О.В.*
Лабораторная диагностика сифилиса: современные приоритеты 154

СЛУЧАЙ ИЗ ПРАКТИКИ

- Чебоева М.Б., Царуева М.С., Цхурбаева А.Н.*
Случай базальноклеточного рака кожи: ранний дебют, несвоевременная диагностика 162
- Лебедева Е.В., Новосельцев М.В., Маляренко Е.Н., Артемьева С.И., Хамаганова И.В.*
Папулонекротический ангиит Вертера—Вернера—Дюмлинга на фоне приема НПВП 166
- Гаганов Л.Е., Лосева О.К., Залевская О.В., Жуковский Р.О.*
Сифилитическая аневризма аорты — источник кишечного кровотечения со смертельным исходом 172

СПЕЦИАЛЬНЫЕ ИССЛЕДОВАНИЯ

- Махова Т.И., Румянцева Т.А., Гуцин А.Е., Акимкин В.Г.*
Ассоциация инфекций, передаваемых половым путем, и различных нарушений вагинальной микробиоты среди женщин репродуктивного возраста 181
- Перламутров Ю.Н., Ольховская К.Б., Ляпон А.О.*
Место современных антигистаминных препаратов в терапии атопического дерматита 187

В ПОМОЩЬ ПРАКТИЧЕСКОМУ ВРАЧУ

- Сорокина Е.В., Масюкова С.А., Ахматова Н.К., Бишева И.В. Владимирова, Е.В.*
Два случая кольцевидной центробежной эритемы с локализацией в области лица 193
- Шперлинг Н.В., Шперлинг И.А., Юркевич Ю.В.*
Эффективность наружной терапии дисгидротической экземы комбинированным препаратом 200
- Радионова Е.Е., Пирузян А.Л., Невозинская З.А., Мильдзихова Д.Р., Петрунин Д.Д., Корсунская И.М.*
Инверсный псориаз с поражением гениталий. Особенности клиники и терапии 206
- Лыкова С.Г., Моржанаева М.А., Немчанинова О.Б., Свечникова Е.В.*
Псориаз у пациентов с метаболическим синдромом: клинические аспекты проблемы 214
- Загртидинова Р.М., Загртидинова Р.Н., Ляшенко Н.В.*
Ошибки диагностики и ведения больных атопическим дерматитом 223
- Хлебникова А.Н.*
Роль эпидермальных липидов в патогенезе псориаза 231
- Сергеева И.Г., Криницына Ю.М., Деева Н.В., Jamdar A.F.S.F., Сорокина Е.Д.*
Сравнительная оценка эффективности эмолентов методом корнеометрии 236

КОСМЕТОЛОГИЯ

Королькова Т.Н., Амбарцумян Л.Л., Шепилова И.А.

Роль трегалозы в продолжительности клинического эффекта биоревитализантов 240

Бакулев А.Л., Галустян А.Н., Незабудкина А.С., Рындюк Н.Н.

Исследование безопасности, переносимости и эффективности препарата ботулинического токсина типа А в жидкой форме у пациентов с мимическими морщинами и блефароспазмом 250

КАЛЕНДАРЬ 258

ПРАВИЛА ДЛЯ АВТОРОВ 261

Журнал зарегистрирован в Министерстве РФ по делам печати, телерадиовещания и средств массовых коммуникаций.
Свидетельство о регистрации ПИ № 77-13372 от 14.08.02.

Все публикуемые статьи рецензируются.

Рекламируемые в журнале товары и услуги должны иметь официальное разрешение российских органов здравоохранения.
Все права защищены.

REVIEW

Khismatullina Z.R., Amineva A.M., Kurochkin D.P., Gareeva D.F., Zagidullin N.Sh.
Psoriasis, psoriatic arthritis, metabolic disorders and cardiovascular disease. What is common? 139

Belousova I.E., Matushevskaya E.V.
Transformation of atopic dermatitis into T-cell lymphoma of the skin: myth or reality? 149

LABORATORY DIAGNOSIS

Dmitriev G.A., Frigo N.V., Negasheva E.S., Rotanov S.V., Kitaeva N.V., Dolya O.V.
Laboratory diagnosis of syphilis: current priorities 154

CASE STUDY

Tseboeva M.B., Tsarueva M.S., Tskhurbaeva A.N.
Case of basal cell skin cancer: early debut, untimely diagnosis 162

Lebedeva E.V., Novoseltsev M.V., Malyarenko E.N., Artemyeva S.I., Khamaganova I.V.
Papulonecrotic angitis of Werther—Werner—Duemling while taking NSAIDs 166

Gaganov L.E., Loseva O.K., Zalevskaya O.V., Zhukovsky R.O.
Syphilitic aortic aneurysm — a source of fatal intestinal bleeding (clinical case) 172

SPECIAL STUDIES

Makhova T.I., Rumyantseva T.A., Gushchin A.E., Akimkin V.G.
Association of sexually transmitted infections and various disorders of the vaginal microbiota among women of reproductive age 181

Perlamutrov Yu.N., Olkhovskaya K.B., Lyapon A.O.
The place of modern antihistamines in the treatment of atopic dermatitis 187

GUIDELINES FOR PRACTITIONER

Sorokina E.V., Masyukova S.A., Akhmatova N.K., Bisheva I.V., Vladimirova E.V.
Two cases of annular centrifugal erythema with localization in the face area 193

Shperling N.V., Shperling I.A., Yurkevich Yu.V.
The effectiveness of external therapy of dyshidrotic eczema with a combined drug 200

Radionova E.E., Piruzyan A.L., Nevozhinskaya Z.A., Mildzikhova D.R., Petrunin D.D., Korsunskaya I.M.
Inverse psoriasis with genital lesions. Features of the clinic and therapy 206

Lykova S.G., Morzhanaeva M.A., Nemchaninova O.B., Svechnikova E.V.
Psoriasis in patients with metabolic syndrome: clinical aspects of the problem 214

Zagrtidinova R.M., Zagrtidinova R.N., Lyashenko N.V.
Errors in the diagnosis and management of patients with atopic dermatitis 223

Khlebnikova A.N.
The role of epidermal lipids in the pathogenesis of psoriasis 231

Sergeeva I.G., Krinitsyna Yu.M., Deeva N.V., Jamdar A.F.S.F., Sorokina E.D.
Comparative evaluation of the effectiveness of emollients by corneometry 236

COSMETOLOGY

Korolkova T.N., Ambartsumyan L.L., Shepilova I.A.
The role of trehalose in the duration of the clinical effect of biorevitalizants 240

Bakulev A.L., Galustyan A.N., Nezabudkina A.S., Ryndyuk N.N.

Study of the safety, tolerability and efficacy of a liquid botulinum toxin type A drug in patients with mimic wrinkles and blepharospasm 250

CALENDAR 258

GUIDELINES FOR AUTHORS 261