

36

НЕАЛКОГОЛЬНАЯ ЖИРОВАЯ
БОЛЕЗНЬ ПЕЧЕНИ – СЛЕДСТВИЕ
ОЖИРЕНИЯ И ПРЕДИКТОР
ДИАБЕТА?

Is non-alcoholic fatty liver disease
a consequence of obesity and
a predictor of diabetes?

66

ШКОЛА ДИАБЕТА: НОВЫЙ
ОБУЧАЮЩИЙ МОДУЛЬ ПО
ПОМПОВОЙ ИНСУЛИНОТЕРАПИИ
ДЛЯ ПАЦИЕНТОВ С САХАРНЫМ
ДИАБЕТОМ 1 ТИПА

School of diabetes: new education
module on insulin pump for pa-
tients with type 1 diabetes mellitus

80

МИНЕРАЛЬНАЯ ПЛОТНОСТЬ
КОСТНОЙ ТКАНИ И
АНДРОГЕННЫЙ СТАТУС У
МУЖЧИН ПРИ РЕВМАТОИДНОМ
АРТРИТЕ

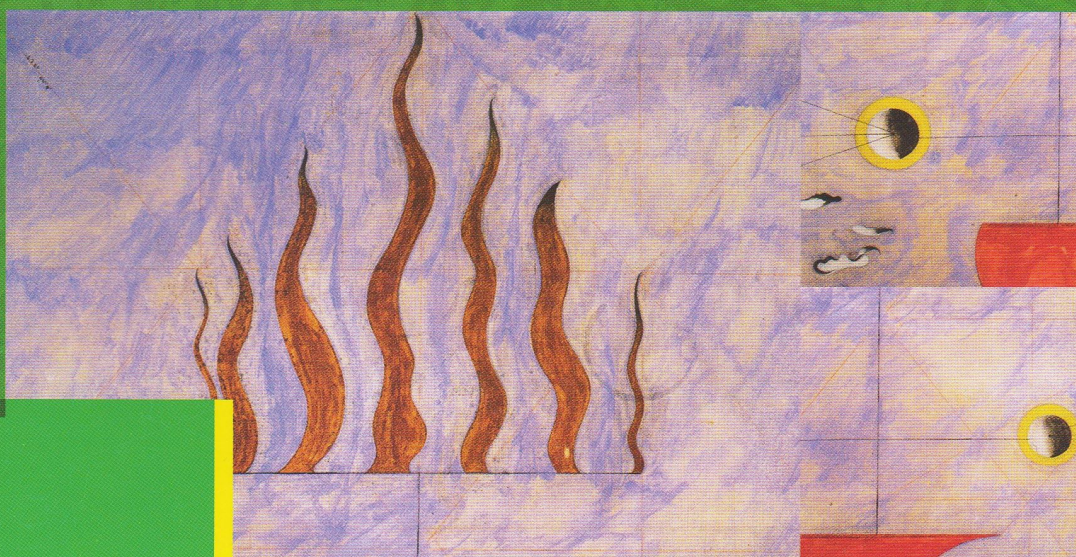
Bone mineral density and
androgenic status in men with
rheumatoid arthritis



ФАРМАТЕКА

РЕЦЕНЗИРУЕМЫЙ ЖУРНАЛ ДЛЯ ПРАКТИКУЮЩИХ ВРАЧЕЙ

ЭНДОКРИНОЛОГИЯ



12

2021
ТОМ 28



ФАРМАТЕКА

РЕЦЕНЗИРУЕМЫЙ ЖУРНАЛ ДЛЯ ПРАКТИКУЮЩИХ ВРАЧЕЙ

СОДЕРЖАНИЕ

ТОМ 28 №12 2021

НОВОСТИ МЕДИЦИНЫ

Новости центра ФармаCOVID

- 12 Цветов В.М., Бурашникова И.С., Сычев Д.А.**
Возможность и перспективы применения препаратов рекомбинантных нейтрализующих моноклональных антител (бамлавивимаб+этесевимаб, сотровивимаб) у пациентов с COVID-19

ОБЗОРЫ

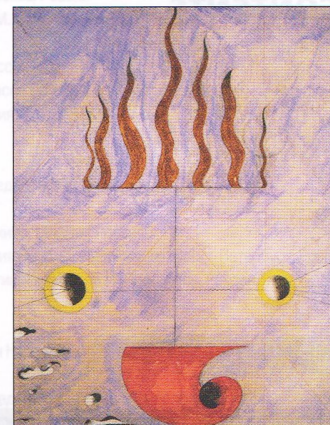
- 18 Апетов С.С., Апетова В.В.** Клинические аспекты диагностики и лечения остеопороза у женщин в постменопаузе
- 26 Вербовой А.Ф., Долгих Ю.А.**
Инсулинорезистентность – общий враг эндокринологов и кардиологов
- 36 Волкова Н.И., Паненко С.О., Голубева А.О.**
Неалкогольная жировая болезнь печени – следствие ожирения и предиктор диабета?
- 41 Сычев Д.А., Остроумова О.Д., Переверзев А.П., Кочетков А.И., Клепикова М.В., Эбзеева Е.Ю., Дё В.А.** Факторы риска лекарственно-индуцированных заболеваний. Часть 2. Коморбидные заболевания и вредные привычки

КЛИНИЧЕСКИЙ ОПЫТ

- 53 Анциферов М.Б., Котешкова О.М., Новикова М.С., Демидов Н.А.** Возможности дапаглифлозина в кардио-рено-метаболической протекции у пациентов с сахарным диабетом 2 типа и без него
- 60 Черникова Н.А.** Дисфункция β -клеток при сахарном диабете 2 типа: возможности современной сахароснижающей терапии

ОРИГИНАЛЬНЫЕ СТАТЬИ

- 66 Лискер А.В., Волкова А.Р., Черная М.Е., Мозгунова В.С., Дурдыева М.Б.**
Школа диабета: новый обучающий модуль по помповой инсулинотерапии для пациентов с сахарным диабетом 1 типа
- 72 Шорохова П.Б., Баранов В.Л.** Дифференцированный подход к терапии метформином при впервые выявленном сахарном диабете 2 типа с позиции фармакогенетики



Хоан Миро.
Голова каталонского крестьянина. 1925.
Холст, масло, 92,4×73.
Национальная галерея Шотландии, Эдинбург

- 80 Кондрашов А.А., Шостак Н.А.** Минеральная плотность костной ткани и андрогенный статус у мужчин при ревматоидном артрите
- 88 Словак М.А., Кияев А.В.** Современные подходы к установлению этиологических форм врожденного гипотиреоза у детей

ПРОБЛЕМА

- 92 Вербовой А.Ф., Долгих Ю.А., Вербовая Н.И., Ломонова Т.В.** Ожирение: незаметное заболевание

ФАРМАКОЛОГИЧЕСКИЕ СВОЙСТВА ЛЕКАРСТВ

- 100 Тазина Т.В., Бебнева Т.Н.** Лечение и профилактика дефицита витамина D с позиции персонализированной медицины

БЕЗОПАСНОСТЬ ЛЕКАРСТВ

- 107 Алексеева Н.С.** Нарушения углеводного обмена и остеопороз

КЛИНИЧЕСКИЙ РАЗБОР

- 114 Филимонова О.Г.** Особенности ведения пациента с постменопаузальным остеопорозом и недостаточностью витамина D: клинический пример
- 118 Казаченко Н.В., Платонов В.В., Туркунова М.Е., Скороходок Ю.Л., Смирнова Е.Ю.** Прогероидный синдром, обусловленный дефектом гена WRN. Описание клинического случая у подростка
- 124 Смирнова Е.Ю.** Время дороже золота. Выбор стратегии успешного ведения пациента с подозрением на LADA-диабет (клинический случай)



FARMATEKA

REVIEWED JOURNAL FOR CLINICIANS

CONTENTS

VOL. 28 №12 2021

NEWS OF MEDICINE

NEWS OF CENTER PharmaCOVID

- 12 Tsvetov V.M., Burashnikova I.S., Sychev D.A.** Possibility and prospects for the use of recombinant neutralizing monoclonal antibodies (bamlanivimab+etesevimab, sotrovimab) in patients with COVID-19

REVIEWS

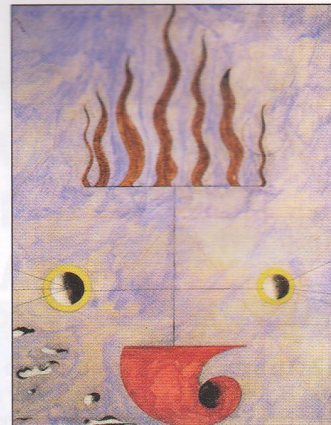
- 18 Apetov S.S., Apetova V.V.** Clinical aspects of the diagnosis and treatment of osteoporosis in postmenopausal women
- 26 Verbovoy A.F., Dolgikh Yu.A.** Insulin resistance – a common enemy for endocrinologists and cardiologists
- 36 Volkova N.I., Panenko S.O., Golubeva A.O.** Is non-alcoholic fatty liver disease a consequence of obesity and a predictor of diabetes?
- 41 Sychev D.A., Ostroumova O.D., Pereverzev A.P., Kochetkov A.I., Klepikova M.V., Ebzeeva E.Yu., De V.A.** Risk factors of drug-induced diseases. Part 2. Comorbid diseases and lifestyle factors

CLINICAL EXPERIENCE

- 53 Antsiferov M.B., Koteschkova O.M., Novikova M.S., Demidov N.A.** Possibilities of dapagliflozin in cardio-reno-metabolic protection in patients with and without type 2 diabetes mellitus
- 60 Chernikova N.A.** β -cell dysfunction in type 2 diabetes mellitus: the possibilities of modern antihyperglycemic therapy

ORIGINAL ARTICLES

- 66 Lisker A.V., Volkova A.R., Chernaya M.E., Mozgunova V.S., Durdyeva M.B.** School of diabetes: new education module on insulin pump for patients with type 1 diabetes mellitus
- 72 Shorokhova P.B., Baranov V.L.** Differentiated approach to metformin therapy in newly diagnosed type 2 diabetes mellitus from the perspective of pharmacogenetics
- 80 Kondrashov A.A., Shostak N.A.** Bone mineral density



Joan Miró. The Head of a Catalan Peasant. 1925. Oil on canvas, 92.4×73. National Gallery of Scotland, Edinburgh

- and androgenic status in men with rheumatoid arthritis
- 88 Slovak M.A., Kiyayev A.V.** Modern approaches to the determination of etiological forms of congenital hypothyroidism in children

PROBLEM

- 92 Verbovoy A.F., Dolgikh Yu.A., Verbovaya N.I., Lomonova T.V.** Obesity: an invisible disease

PHARMACOLOGICAL PROPERTIES OF DRUGS

- 100 Tazina T.V., Bebneva T.N.** Treatment and prevention of vitamin D deficiency from the perspective of personalized medicine

SAFETY OF DRUGS

- 107 Alekseeva N.S.** Carbohydrate metabolism disorders and osteoporosis

CLINICAL CASE

- 114 Filimonova O.G.** Features of the management of a patient with postmenopausal osteoporosis and vitamin D deficiency: a clinical case
- 118 Kazachenko N.V., Platonov V.V., Turkunova M.E., Skorodok Yu.L., Smirnova E.Yu.** Progeroid syndrome caused by a defect in the *WRN* gene. Description of a clinical case in a teenager
- 124 Smirnova E.Yu.** Time is more precious than gold. Choosing a strategy for the successful management of a patient with suspected LADA-diabetes (clinical case)