



РОССИЙСКИЙ КАРДИОЛОГИЧЕСКИЙ ЖУРНАЛ

Russian Journal of Cardiology

НАУЧНО-ПРАКТИЧЕСКИЙ РЕЦЕНЗИРУЕМЫЙ МЕДИЦИНСКИЙ ЖУРНАЛ

РОССИЙСКОЕ КАРДИОЛОГИЧЕСКОЕ ОБЩЕСТВО

В НОМЕРЕ:

Маркеры повреждения миокарда после радиочастотной абляции у детей и подростков

Факторы, влияющие на точность результатов ПЭТ/КТ при подозрении на инфекционный эндокардит протезированного клапана

Оценка стеноза аортального клапана методами 2D и 3D ЧП-ЭхоКГ, компьютерной томографии и катетеризации сердца

Анализ биомаркеров у пациентов с ИМ, при необструктивном и обструктивном атеросклеротических поражениях коронарных артерий с помощью мультиплексного подхода

Радионуклидные методы исследования в диагностике микроваскулярной дисфункции при необструктивном атеросклеротическом поражении коронарных артерий

Прогностическая роль количественной оценки миокардиального фиброза по данным МРТ с отсроченным контрастированием

Легочная гипертензия 2020.
Российские клинические рекомендации

В ФОКУСЕ:

Методы исследования в кардиологии

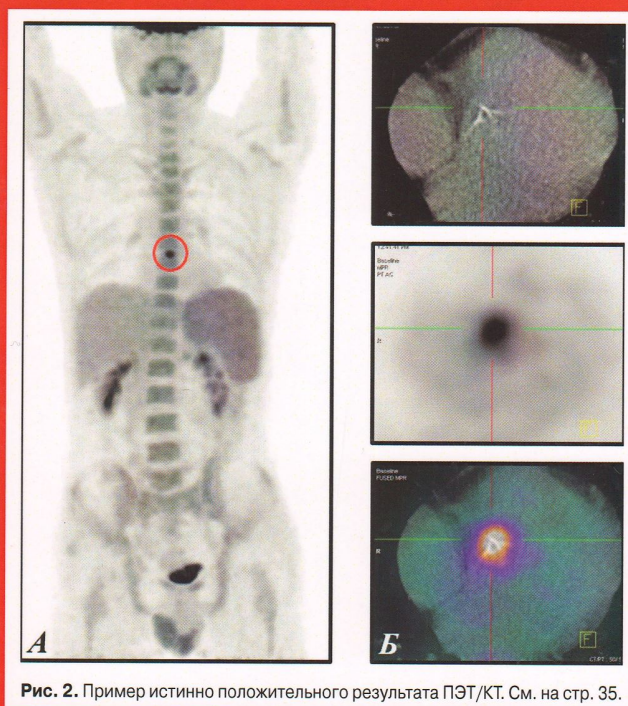


Рис. 2. Пример истинно положительного результата ПЭТ/КТ. См. на стр. 35.

СОДЕРЖАНИЕ

CONTENTS

Обращение к читателям	9	Address to the readers
НОВОСТИ КЛИНИЧЕСКОЙ МЕДИЦИНЫ		CLINICAL MEDICINE NEWS
Обзор зарубежных новостей клинической медицины	10	Clinical medicine updates: a review of international news
ОРИГИНАЛЬНЫЕ СТАТЬИ		ORIGINAL ARTICLES
<i>Барбараш О. Л., Седых Д. Ю., Кашталап В. В., Хрячкова О. Н., Коков А. Н., Шибанова И. А.</i> Клинико-биохимические маркеры прогрессирования коронарной кальцификации после планового коронарного шунтирования	11	<i>Barbarash O. L., Sedykh D. Yu., Kashtalap V. V., Khryachkova O. N., Kokov A. N., Shibanova I. A.</i> Clinical and biochemical markers of coronary artery calcification progression after elective coronary artery bypass grafting
<i>Трошина М. С., Рябиков А. Н., Палехина Ю. Ю., Рябиков М. Н., Малиютина С. К.</i> Эндотелиальная функция и структурные маркеры атеросклероза: оценка связи в пожилом и старческом возрасте	19	<i>Troshina M. S., Ryabikov A. N., Palekhina Yu. Yu., Ryabikov M. N., Malyutina S. K.</i> Endothelial function and structural markers of atherosclerosis: relationship in old and senile age
<i>Перегудина О. Л., Чуева К. А., Татарский Р. Б., Лебедев Д. С., Васильева Е. Ю., Каюмова Е. Е., Васичкина Е. С.</i> Маркеры повреждения и воспаления миокарда после радиочастотной аблации у детей и подростков	26	<i>Peregudina O. L., Chueva K. A., Tatarsky R. B., Lebedev D. S., Vasilyeva E. Yu., Kayumova E. E., Vasichkina E. S.</i> Markers of myocardial injury and inflammation after radiofrequency ablation in children and adolescents
<i>Асланиди И. П., Голухова Е. З., Пурсанова Д. М., Мухортова О. В., Шурупова И. В., Екаева И. В., Катунина Т. А., Трифонова Т. А.</i> Анализ факторов, влияющих на точность результатов позитронно-эмиссионной томографии, совмещенной с компьютерной томографией, с 18F-фтордезоксиглюкозой при подозрении на инфекционный эндокардит протезированного клапана	32	<i>Aslanidi I. P., Golukhova E. Z., Pursanova D. M., Mukhortova O. V., Shurupova I. V., Ekaeva I. V., Katunina T. A., Trifonova T. A.</i> Analysis of factors affecting the accuracy of 18F-fluorodeoxyglucose positron emission tomography combined with computed tomography in case of suspected prosthetic valve infective endocarditis
<i>Воробьева Д. А., Кологривова И. В., Сулова Т. Е., Рябов В. В.</i> Сывороточные уровни цитокинов у пациентов с инфарктом миокарда при необструктивном и обструктивном поражении коронарных артерий	40	<i>Vorobyova D. A., Kologrivova I. V., Suslova T. E., Ryabov V. V.</i> Serum cytokines levels in patients with myocardial infarction with non-obstructive and obstructive coronary arteries
<i>Протасов К. В., Донилова О. С., Батунова Е. В.</i> Расчетная скорость клубочковой фильтрации на основе цистатина С после чрескожного коронарного вмешательства в прогнозе госпитальной летальности при остром инфаркте миокарда	50	<i>Protasov K. V., Donirova O. S., Batunova E. V.</i> Cystatin C-based estimated glomerular filtration rate after percutaneous coronary intervention in the prediction of in-hospital mortality in acute myocardial infarction
<i>Варламова Ю. В., Сазонова С. И., Попов Е. В., Баталов Р. Е., Московских Т. В., Попов С. В., Минин С. М., Романов А. Б.</i> Исследование влияния характеристик эпикардиальной жировой ткани и симпатической иннервации миокарда на развитие поздних рецидивов фибрилляции предсердий после радиочастотной аблации	57	<i>Varlamova Yu. V., Sazonova S. I., Popov E. V., Batalov R. E., Moskovskikh T. V., Popov S. V., Minin S. M., Romanov A. B.</i> Influence of characteristics of epicardial adipose tissue and myocardial sympathetic innervation on the development of late recurrence of atrial fibrillation after radiofrequency ablation
<i>Кушнарева Е. А., Шугинова Т. Н.</i> Оценка сердечно-сосудистой коморбидности онкологических пациентов и анализ потенциальных факторов риска сердечно-сосудистых осложнений терапии Checkpoint-ингибиторами	66	<i>Kushnareva E. A., Shuginova T. N.</i> Evaluation of cardiovascular comorbidity in cancer patients and analysis of potential risk factors for cardiovascular complications of checkpoint inhibitor therapy

Марданов Б. У., Кокожева М. А., Шукуров Ф. Б., Руденко Б. А., Мамедов М. Н.
Особенности клинико-гемодинамических параметров и коронарного кровотока больных хронической ишемической болезнью сердца и сахарным диабетом 2 типа

Илов Н. Н., Сурикова О. Н., Бойцов С. А., Зорин Д. А., Нечепуренко А. А.
Возможности прогнозирования риска возникновения желудочковых тахикардий у больных хронической сердечной недостаточностью со сниженной фракцией выброса левого желудочка на основе анализа поверхностной электрокардиограммы. Первые результаты одноцентрового проспективного исследования

Арипов М. А., Кали А. С., Таналиев Н. Н., Мусаев А. А., Рашбаева Г. С., Даутов Т. Б.
Сравнительная оценка стеноза аортального клапана методами двухмерной, трехмерной чреспищеводной эхокардиографии, компьютерной томографии и катетеризации сердца

Огнерубов Д. В., Проваторов С. И., Меркулов Е. В., Терещенко А. С., Купина К. И., Погорелова О. А., Трипотень М. И., Балахонова Т. В., Кайралиев Д. М., Гроссман А. Э., Осокина А. К., Потехина А. В., Самко А. Н.
Анализ ПРИчин развития Ожклюдии лучевой артерии и способов ее предотвращения при использовании Радиального доступа для Интервенционных вмешательств. Результаты исследования АПРИОРИ

Белов Ю. В., Казанцев А. Н., Виноградов Р. А., Коротких А. В., Матусевич В. В., Артюхов С. В., Качесов Э. Ю., Шматов Д. В., Захерьяев А. Б., Сухоручкин П. В., Ерофеев А. А., Шаббаев А. Р., Джанелидзе М. О., Тайц Б. М., Тайц Д. Б., Багдавадзе Г. Ш., Заркуа Н. Э., Федоров А. С., Раджабов И. М., Луценко В. А., Султанов Р. В., Ализада Ф. Р., Абдуллаев А. Д., Повторейко А. В., Капран Т. И., Попов Д. А., Лидер Р. Ю., Вайман Е. Ф., Солобуев А. И., Мелешин Е. О., Гинзбург Е. Р., Дербилова В. П., Виноградова Э. Р., Гофман А. Э., Алексеева Е. О., Захарова К. Л., Рошковская Л. В., Линец Ю. П.
Десятилетние отдаленные результаты классической и эверсионной каротидной эндартерэктомии. Многоцентровое исследование

КЛИНИКА И ФАРМАКОТЕРАПИЯ

Недогода С. В., Ледяева А. А., Чумачек Е. В., Цома В. В., Саласюк А. С., Лутова В. О., Попова Е. А., Власов Д. С., Бычкова О. И., Лабазникова В. А., Евдокимов К. С.
Оптимизация контроля артериального давления, органопротекции и метаболических нарушений с помощью фиксированной комбинации лизиноприл+амлодипин+розувастатин у пациентов с артериальной гипертензией после перенесенной новой коронавирусной инфекции

Журавлева М. В., Терещенко С. Н., Жиров И. В., Виллевалде С. В., Марин Т. В., Гагарина Ю. В.
Оценка влияния применения лекарственного препарата дапаглифлозин у пациентов с хронической сердечной недостаточностью на достижение целевого показателя "снижение смертности населения от болезней системы кровообращения"

71 Mardanov B. U., Kokozheva M. A., Shukurov F. B., Rudenko B. A., Mamedov M. N.
Clinical and hemodynamic characteristics and coronary blood flow in patients with chronic coronary artery disease and type 2 diabetes

80 Ilov N. N., Surikova O. N., Boytsov S. A., Zorin D. A., Nечepurenko A. A.
Possibilities for predicting ventricular tachyarrhythmias in patients with heart failure with reduced ejection fraction based on surface electrocardiography. First results from a single-center prospective study

90 Aripov M. A., Kali A. S., Tanaliev N. N., Musaev A. A., Rashbaeva G. S., Dautov T. B.
Comparative assessment of aortic valve stenosis using two-dimensional, three-dimensional transesophageal echocardiography, computed tomography and cardiac catheterization

95 Ognerubov D. V., Provatorov S. I., Merkulov E. V., Tereshchenko A. S., Kupina K. I., Pogorelova O. A., Tripoten M. I., Balakhonova T. V., Kairaliev D. M., Grossman A. E., Osokina A. K., Potekhina A. V., Samko A. N.
Analysis of radial artery occlusion causes and methods of its prevention after interventions using radial access. Results of the APRIORI study

103 Belov Yu. V., Kazantsev A. N., Vinogradov R. A., Korotkikh A. V., Matusевич V. V., Artyukhov S. V., Kachesov E. Yu., Shmatov D. V., Zakeryaev A. B., Sukhoruchkin P. V., Erofeev A. A., Shabaev A. R., Dzhanelidze M. O., Taits B. M., Taits D. B., Bagdavazde G. Sh., Zarkua N. E., Fedorov A. S., Radzhabov I. M., Lutsenko V. A., Sultanov R. V., Alizada F. R., Abdullaev A. D., Povtoreyko A. V., Kapran T. I., Popov D. A., Leader R. Yu., Vaiman E. F., Solobuev A. I., Meleshin E. O., Ginzburg E. R., Derbilova V. P., Vinogradova E. R., Gofman A. E., Alekseeva E. O., Zakharova K. L., Roshkovskaya L. V., Linets Yu. P.
Ten-year long-term outcomes of conventional and eversion carotid endarterectomy. Multicenter study

CLINIC AND PHARMACOTHERAPY

113 Nedogoda S. V., Ledyayeva A. A., Chumachek E. V., Tsoma V. V., Salasyuk A. S., Lutova V. O., Popova E. A., Vlasov D. S., Bychkova O. I., Labaznikova V. A., Evdokimov K. S.
Optimization of blood pressure control, organ protection and metabolic disorders using a fixed-dose combination of lisinopril+amlodipine+rosuvastatin in hypertensive patients after COVID-19

121 Zhuravleva M. V., Tereshchenko S. N., Zhirov I. V., Villevalde S. V., Marin T. V., Gagarina Yu. V.
Effect of dapagliflozin therapy on achieving cardiovascular mortality target indicators in patients with heart failure

Журавлева М. В., Зырянов С. К., Палеев Ф. Н., Яковлев А. Н., Марин Т. В., Гагарина Ю. В.
Оценка влияния применения лекарственного препарата тикагрелор у пациентов с острым коронарным синдромом на выполнение целевого показателя “снижение смертности населения от болезней системы кровообращения” в периоде 2022-2024гг

131 Zhuravleva M. V., Zyryanov S. K., Paleev F. N., Yakovlev A. N., Marin T. V., Gagarina Yu. V.
Evaluation of the effect of the use of the drug ticagrelor in patients with acute coronary syndrome on achieving the target indicator “reduction of mortality from diseases of the circulatory system” in 2022-2024

ПРЕСС-РЕЛИЗЫ

PRESS RELEASES

Пациент высокого сердечно-сосудистого риска — фокус на результат. Коррекция дислипидемий в клинической практике кардиолога, педиатра, невролога и эндокринолога

141 High cardiovascular risk patient — focus on results. Treatment of dyslipidemia in the clinical practice of a cardiologist, pediatrician, neurologist and endocrinologist

Возможности использования антиагрегантов во время и после заболевания COVID-19.
Итоги совещания Совета экспертов

151 The possibilities of using antiplatelet agents during and after COVID-19 disease. Results of the Expert Council meeting

ОБЗОРЫ ЛИТЕРАТУРЫ

LITERATURE REVIEWS

Шляхто Е. В., Баранова Е. И., Ионин В. А.
Антитромботическая терапия при фибрилляции предсердий и коморбидной патологии — как выбрать оптимальное решение?

154 Shlyakhto E. V., Baranova E. I., Ionin V. A.
Antithrombotic therapy for atrial fibrillation and comorbidities — how to choose the optimal solution?

Арутюнов А. Г., Батлук Т. И., Башкинов Р. А., Трубникова М. А.
Мультифокальный атеросклероз: фокус на профилактике развития ишемических событий

163 Arutyunov A. G., Batluk T. I., Bashkinov R. A., Trubnikova M. A.
Multifocal atherosclerosis: focus on the prevention of ischemic events

Гусев А. В., Гаврилов Д. В., Новицкий Р. Э., Кузнецова Т. Ю., Бойцов С. А.
Совершенствование возможностей оценки сердечно-сосудистого риска при помощи методов машинного обучения

171 Gusev A. V., Gavrilov D. V., Novitsky R. E., Kuznetsova T. Yu., Boytsov S. A.
Improvement of cardiovascular risk assessment using machine learning methods

Мальцева А. Н., Мочула А. В., Копьева К. В., Гракова Е. В., Завадовский К. В.
Радионуклидные методы исследования в диагностике микроваскулярной дисфункции при необструктивном атеросклеротическом поражении коронарных артерий

181 Maltseva A. N., Mochula A. V., Kopyeva K. V., Grakova E. V., Zavadovsky K. V.
Radionuclide imaging methods in the diagnosis of microvascular dysfunction in non-obstructive coronary artery disease

Голухова Е. З., Александрова С. А., Бердибеков Б. Ш.
Прогностическая роль количественной оценки миокардиального фиброза по данным магнитно-резонансной томографии с отсроченным контрастированием при неишемических дилатационных кардиомиопатиях: систематический обзор и метаанализ

189 Golukhova E. Z., Aleksandrova S. A., Berdibekov B. Sh.
Predictive role of quantification of myocardial fibrosis using delayed contrast-enhanced magnetic resonance imaging in nonischemic dilated cardiomyopathies: a systematic review and meta-analysis

КЛИНИЧЕСКИЕ РЕКОМЕНДАЦИИ

CLINICAL GUIDELINES

Авдеев С. Н., Барбараш О. Л., Баутин А. Е., Волков А. В., Веселова Т. Н. и др.
Легочная гипертензия, в том числе хроническая тромбоэмболическая легочная гипертензия. Клинические рекомендации 2020

198 Avdeev S. N., Barbarash O. L., Bautin A. E., Volkov A. V., Veselova T. N., et al.
2020 Clinical practice guidelines for Pulmonary hypertension, including chronic thromboembolic pulmonary hypertension

ИНФОРМАЦИЯ

INFORMATION

Перечень материалов, опубликованных в Российском кардиологическом журнале в 2021 году

268 Russian Journal of Cardiology: contents for 2021



текст доступен в электронной версии
text is available in electronic version